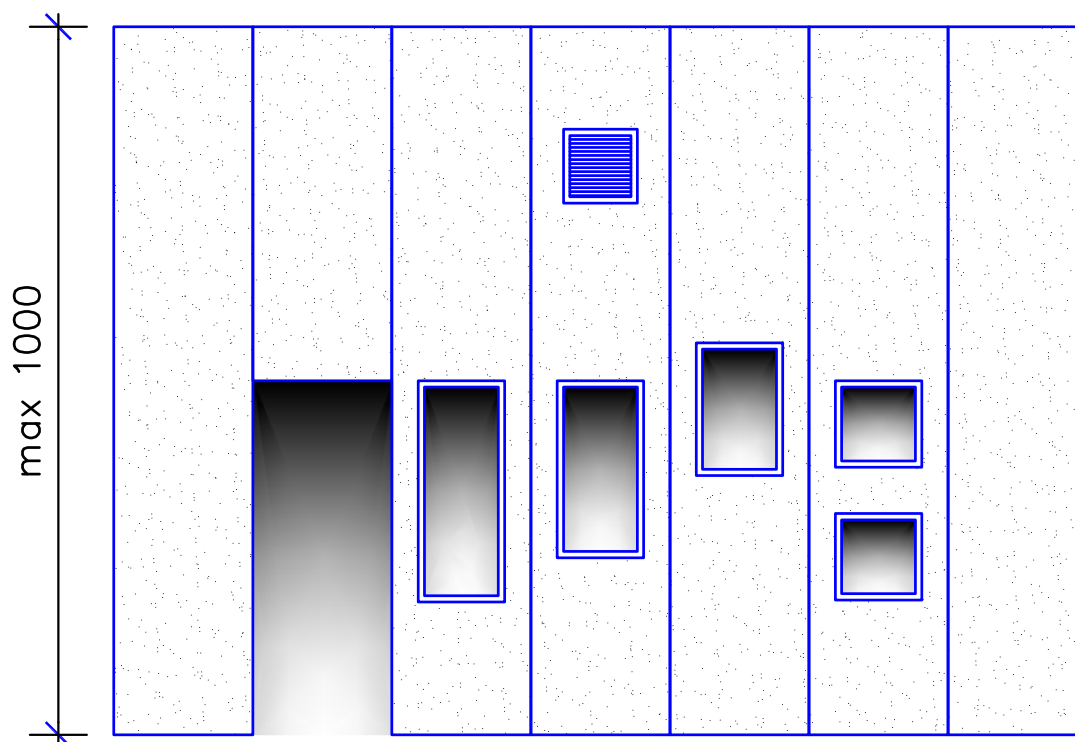
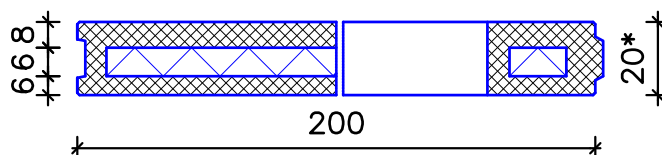


POGLED OD ZUNAJ:



HORIZONTALNI PREREZ



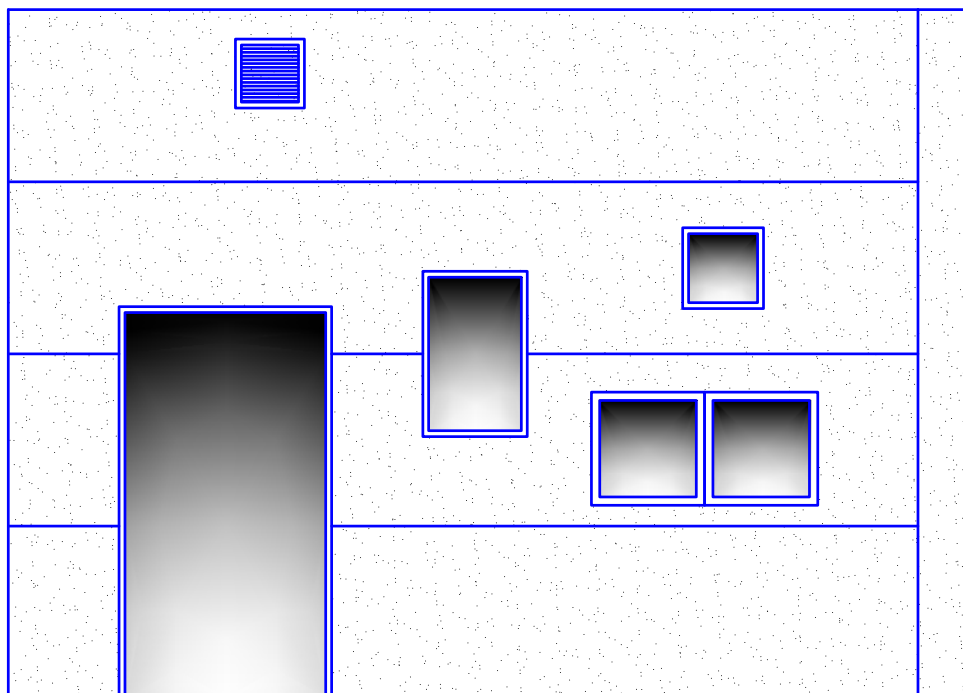
TIPI OBDELAVE:

- | | |
|----------------|---------|
| -REČNI PRODEC | 4-8 mm |
| -REČNI PRODEC | 8-16 mm |
| -DROBLJEC | 4-8 mm |
| -DROBLJEC | 8-16 mm |
| -NARAVNI BETON | |
| -PO NAROČILU | |

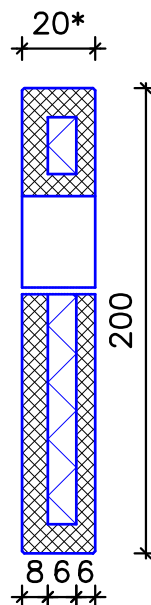
OPOMBA:

- *MERE ODPRTIN VZETI
NA IZDELANIH ELEMENTIH!
- *DEBELINA IN ŠIRINA
FASAD PO NAROČILU!

POGLED OD ZUNAJ:



VERTIKALNI PREREZ

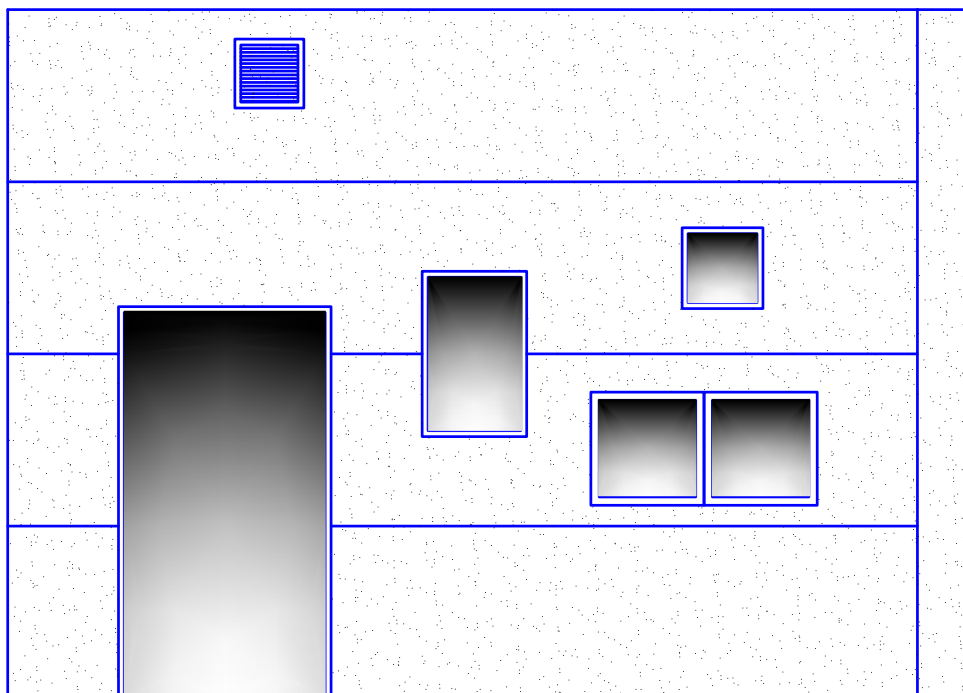
TIPI OBDELAVE:

- REČNI PRODEC 4-8 mm
- REČNI PRODEC 8-16 mm
- DROBLJEC 4-8 mm
- DROBLJEC 8-16 mm
- NARAVNI BETON
- PO NAROČILU

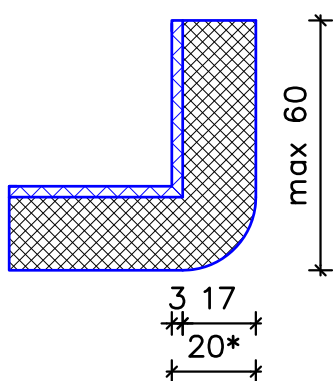
OPOMBA:

*DEBELINA IN ŠIRINA
FASAD PO NAROČILU!

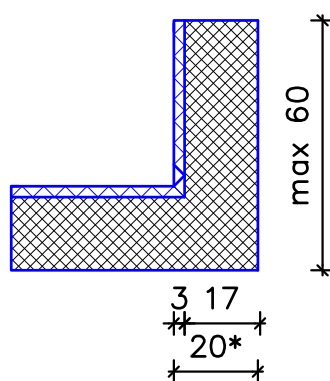
POGLED OD ZUNAJ:



HORIZONTALNI PREREZ
ZAOBLJENI VOGAL



KOTNI VOGAL



TIPI OBDELAVE:

- | | |
|----------------|---------|
| -REČNI PRODEC | 4-8 mm |
| -REČNI PRODEC | 8-16 mm |
| -DROBLJEC | 4-8 mm |
| -DROBLJEC | 8-16 mm |
| -NARAVNI BETON | |
| -PO NAROČILU | |

OPOMBA:

*DEBELINA IN ŠIRINA
FASAD (VOGALOV)
PO NAROČILU!

